



5180830A



ALTEA 50 SOLAR IO

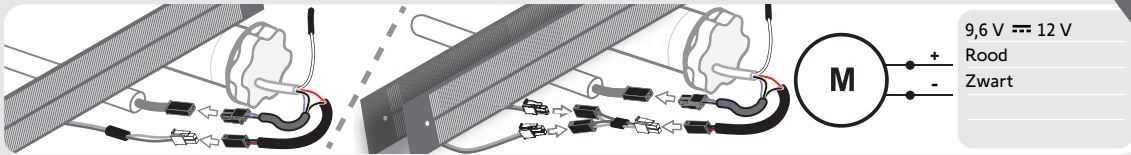
Korte montagehandleiding
VERTALING VAN DE ORIGINELE HANDLEIDING
Volledige montagehandleiding online beschikbaar op www.somfy.info

somfy

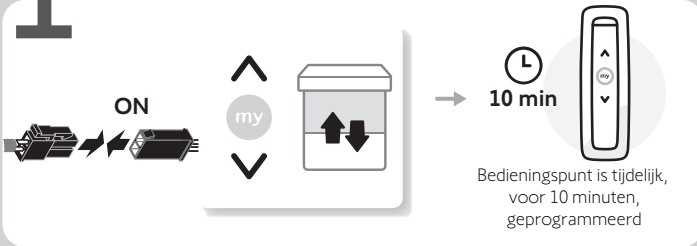
voor de volledige handleiding,
'Help me by Somfy'
scan de QR-code
vanuit de applicatie



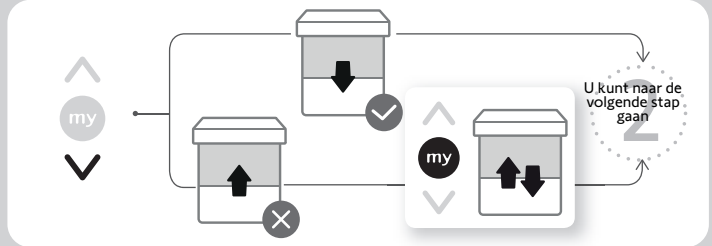
'Help me by Somfy'
is verkrijgbaar in
de appstores



1 EEN BEDIENINGSPUNT VOORPROGRAMMEREN

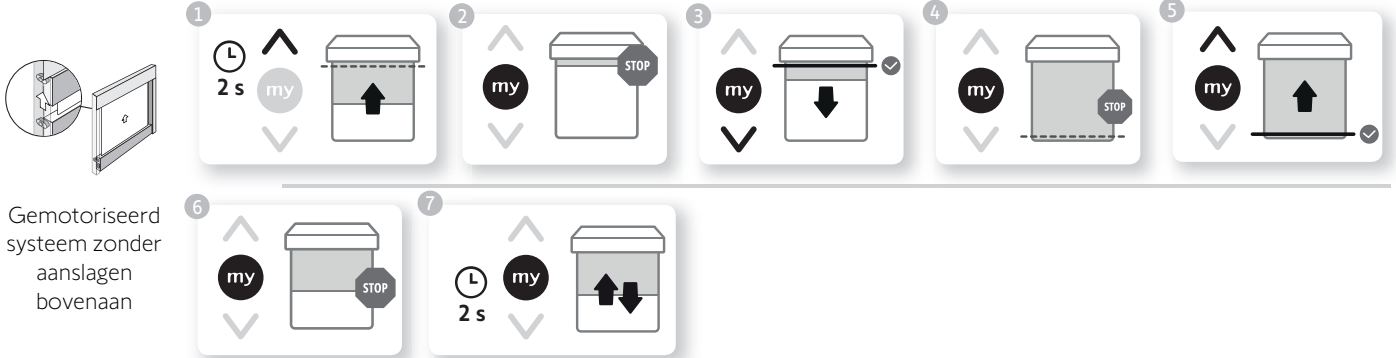


DRAAIRICHTING



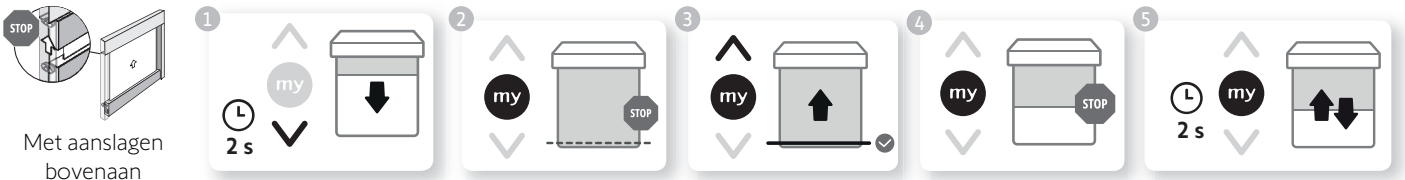
2 AFSTELLEN EINDPUNTEN

HANDMATIGE MODUS



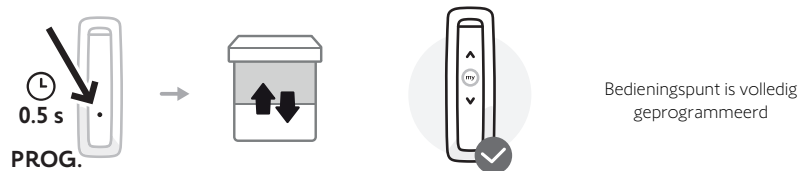
Gemotoriseerd systeem zonder aanslagen bovenaan

HALFAUTOMATISCHE MODUS



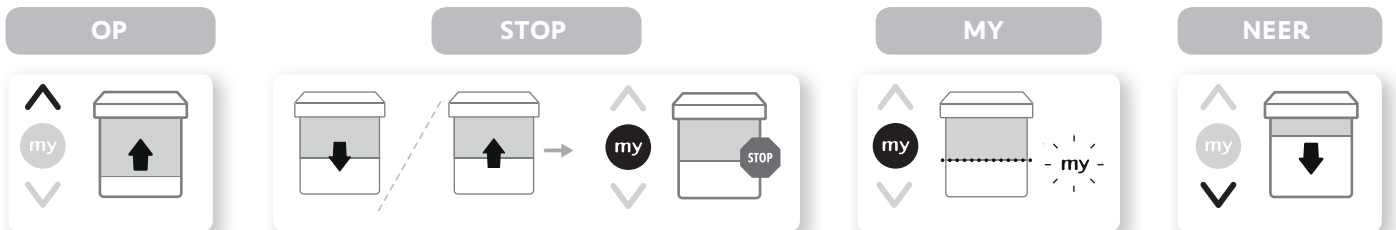
Met aanslagen bovenaan

3 KOPPELEN



4 GEBRUIK

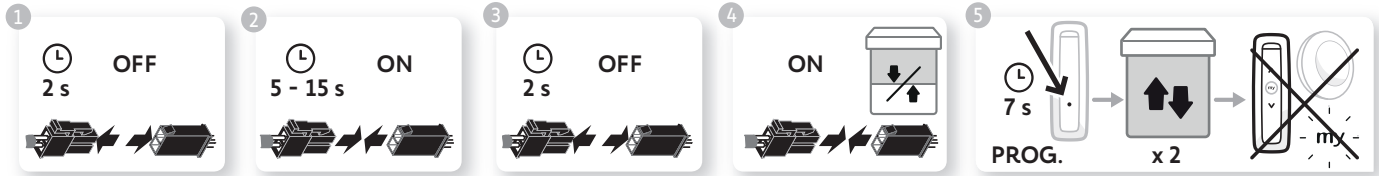
Deze motor heeft geen onderhoud nodig.



5

MOTOR OPNIEUW INSTELLEN

⚠ Pas de dubbele spanningsonderbreking van de voeding alleen toe op de toepassing die gereset moet worden. Deze reset wist alle geprogrammeerde bedieningspunten, sensoren en instellingen van eindpunten en stelt de voorkeurpositie (my) van de motor opnieuw in. Ontkoppel het zonnepaneel en sluit het na de laatste stap weer aan alvorens de volgende stappen uit te voeren.



TE VOLGEN INSTRUCTIES

Deze handleiding is geldig voor alle ALTEA 50 SOLAR IO-motoren waarvan de verschillende versies in de huidige catalogus staan.

TOEPASSINGSGBIED

De ALTEA motoren zijn ontworpen voor het aansturen van alle typen verticale buitenschermen (zonder vergrendelingen), zip screens en zonweringen met zijarmen.

De ALTEA motoren zijn ontworpen voor het motoriseren van alle typen:

- Buitenzonwering met of zonder cassette. Alle snijzones zijn beschermd of niet toegankelijk bijv. op een hoogte $\geq 2,50$ m vanaf de grond of vanaf elk ander toegangsniveau. Er is geen snijrisico door de frontrail als bijv. de frontrail alleen door de zwaartekracht beweegt en minder weegt dan 15 kg of als het wordt neergedrukt met een kracht van minder dan 150 N.
- Verticale screens waarvan de onderlat alleen beweegt door de zwaartekracht en minder weegt dan 15 kg of trager beweegt dan 0,10 m/s.

AANSPRAKELIJKHEID

Lees deze handleiding zorgvuldig door alvorens de motor te installeren en in gebruik te nemen. Houd u altijd aan de aanwijzingen die in deze handleiding staan. Houd u ook altijd aan de gedetailleerde voorschriften die in het bijgevoegde document **Veiligheidsvoorschriften** staan.

De motor moet geïnstalleerd worden door een erkende installateur van automatiseringssystemen in woningen, in overeenstemming met de instructies van Somfy en met de in het land van gebruik geldende wet- en regelgeving.

Ieder gebruik van de motorisatie buiten het hierboven beschreven toepassingsgebied is verboden. Hierdoor en door het niet opvolgen van de instructies die in deze handleiding en in het bijgevoegde document **Veiligheidsvoorschriften** staan, vervalt de aansprakelijkheid en de garantie van Somfy.

De installateur moet de klant informeren over de voorwaarden voor het gebruik en het onderhoud van de motorisatie en moet hem/haar, na de installatie van de motorisatie, de aanwijzingen voor het gebruik en het onderhoud, evenals het bijgevoegde document **Veiligheidsvoorschriften**, overhandigen. Servicewerkzaamheden aan de motorisatie mogen alleen uitgevoerd worden door een erkende installateur van automatiseringssystemen in woningen. Raadpleeg, bij twijfel tijdens de installatie van de motorisatie of voor aanvullende informatie uw Somfy leverancier of ga naar de website www.somfy.com.

VEILIGHEIDSVOORSCHRIFTEN VOOR DE BEDRADING

- ⚠ Kabels die door een metalen schot lopen moeten beschermd en geïsoleerd worden door een doorvoerreubber of -huls.
- ⚠ Maak kabels vast zodat zij niet in contact kunnen komen met bewegende delen.
- ⚠ Als de motorisatie buiten wordt gebruikt, en als de voedingskabel van het type H05-VVF is, installeer de kabel dan in een UV-bestendige kabelgoot.
- ⚠ Zorg dat de voedingskabel van de motor toegankelijk blijft: het product moet gemakkelijk te vervangen zijn.
- ⚠ Monteer de voedingskabel altijd met een lus zodat er geen water in de motorisatie kan binnendringen.

Als het systeem valt, kan Somfy de veiligheid en goede werking niet garanderen. Neem contact op met een Somfy-adviseur om het defecte onderdeel te vervangen door een identiek exemplaar.

⚠ WAARSCHUWING

- Om de elektrische veiligheid te garanderen, moet deze klasse III motor worden gevoed door een ZLVS-spanningsbron (Zeer Lage Veiligheids Spanning).
- Zorg ervoor dat de nationale normen voor bedrading in acht worden genomen op de plaats waar het product is geïnstalleerd, zoals NF C 15-100 voor Frankrijk of DIN VDE 0100-100 voor Duitsland.

Dit product mag alleen worden gebruikt met de compatibele componenten vermeld in de bijgevoegde "Compatibiliteitsmatrix ref. 5180272". Elk gebruik met een component die niet in dit document wordt vermeld, maakt de garantie van Somfy ongeldig en ontslaat Somfy van elke aansprakelijkheid.

SPECIFIEKE INSTRUCTIES VOOR DE MONTAGE

ALTEA 50 SOLAR IO : de binnendiameter van de buis moet 47 mm of groter zijn.

Radiofrequentie	868-870 MHz io-homecontrol® twee richtingen, drie banden.
Frequentiebanden en maximaal verbruikt vermogen	868,000 MHz - 868,600 MHz ERP < 25 mW 868,700 MHz - 869,200 MHz ERP < 25 mW 869,700 MHz - 870,000 MHz ERP < 25 mW
Netvoeding	9.6 V batterijen voor 6 Nm / 10 Nm motoren 12 V batterijen voor 15 Nm / 20 Nm motoren
Bedrijfstemperatuur	-20 °C tot 70 °C



Houd de batterijen en accu's gescheiden van ander afval en laat ze apart inzamelen door een gespecialiseerd bedrijf voor recycling.



Wij geven erom ons milieu. Werp het apparaat niet weg met het huishoudelijk afval. Breng het naar een erkend inzamelpunt voor recycling.



SOMFY ACTIVITES SA, 74300 CLUSES FRANCE verklaart hierbij als producent dat de motor die in deze instructies wordt beschreven en die zoals bedoeld wordt gebruikt volgens deze instructies, voldoet aan de wezenlijke vereisten van de toepasselijke Europese Richtlijnen, en met name van de Machinerichtlijn 2006/42/EG, en de Radiorichtlijn 2014/53/EU. De volledige EU-conformiteitsverklaring staat ter beschikking op de website www.somfy.com/ce. Philippe Geoffroy, Verantwoordelijke manager voor de typegoedkeuringen, handelend uit naam van de Directeur van de onderneming, Cluses, 11/2024.